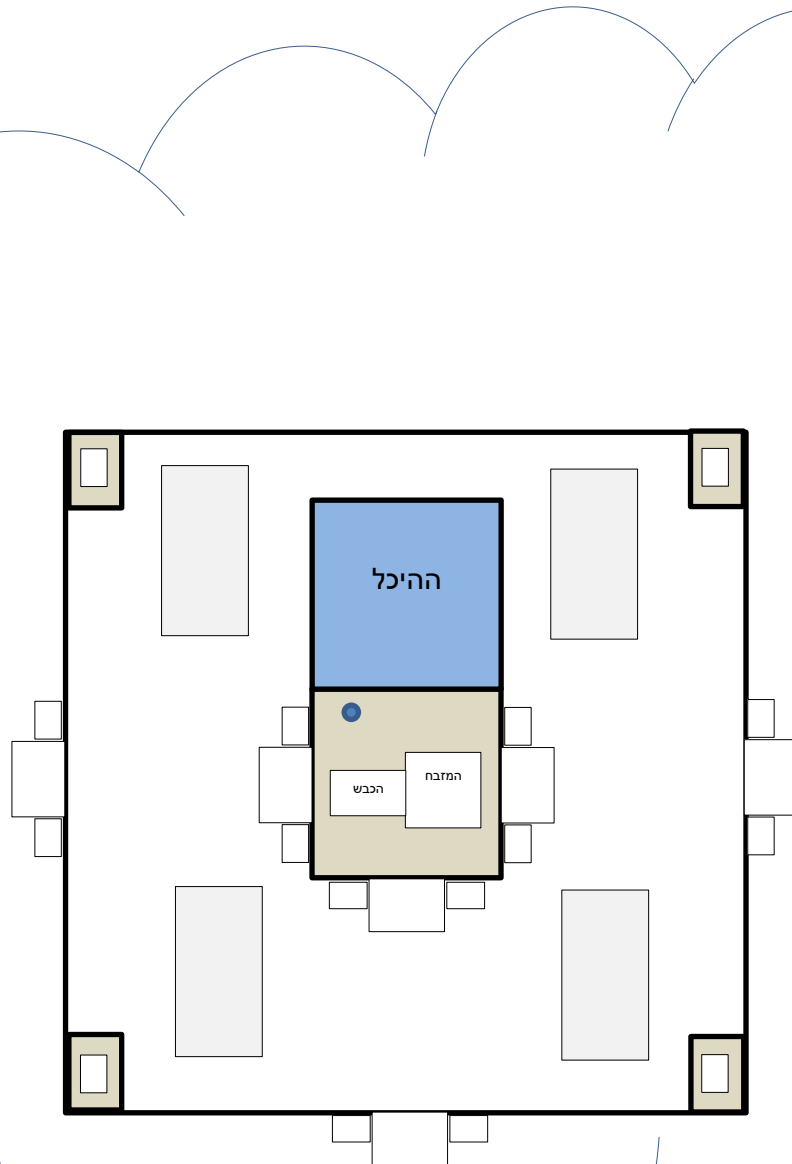


הוראות לבניית דגם בית המקדש ה3 מחומר גמיש

1. נכין "חבל" בקוטר 1 סמ' ובאורך 32 ס"מ, ונמעך אותו למלבן ברוחב 1.5 ס"מ (ועובי 0.5 ס"מ)
 2. ניצור מהחבל ריבוע בגודל החצר החיצונית שבשרטוט, עדיין לא נסגור את הריבוע (לא נצמיד את ההתחלה לסוף).
 3. נכין חבל זהה, באורך 7.5 ס"מ, נמעך, ונכין צורת ח' בגודל החצר הפנימית.
 4. נכין כדור בקוטר 2.5 ס"מ ונמעך אותו בעדינות 6 הצדדים עד שתיווצר לנו קוביה בגובה, אורך ורוחב של 2.5 ס"מ. ניתן להוריד ב2 הצדדים כחצי ס"מ מכל צד, ולהשאיר רק צלע קטנה מימין ומשמאל.
 5. ניצור חבל נוסף בקוטר 1 ס"מ ובאורך של 12 ס"מ.
 6. נחתוך ממנו 6 "פרוסות" באורך 0.5 ס"מ ונמעך אותם למלבן בגובה החומה וברוחב של 0.5 ס"מ. הם יהיו השערים שלנו. יש להצמיד אותם לאמצע החומות כפי המסומן במפה.
 7. נחתוך עוד 12 פרוסות כאלו, ונעצב באופן זהה, הם "ישכבו" לצדי כל אחד מהשערים בצד החיצוני של החומה-אלו תאי השומרים.
 8. נחתוך עוד 6 פרוסות ונעצב לגליל דק בקוטר 0.5 ס"מ ובאורך 1 ס"מ, אותם נצמיד מעל השערים והחומה שמעליהם.
 9. ניתן לעצב 4 מלבנים (גובה 0.5, אורך 1, רוחב 0.75) ללשכות הקטורות –כאשר במרכז לכל אחד מהם ניצור חור, וכן להכין 4 מלבנים גדולים (גובה 0.75, אורך 2.25, רוחב 1.15) לאלומות החצר.
 10. לשכות על החומה לצדי השערים ניצור מחבל דקיק (0.2 ס"מ) באורך 2 ס"מ שגניח מצד השער ונפרוס ל5 "קוביות".
 11. את הכליא עורב נכין באותה דרך, ונניח בהיקף גג ההיכל, אך לא נפרוס אותו ממש אלא רק ניצור חריצים.
 12. את המזבח נכין מקוביה בגובה 0.5 ס"מ ובאורך ורוחב 1 ס"מ. מקוביה זהה נחתוך מעט מהאורך ב2 הצדדים, וניצר כבש אלכסוני.
 13. לעיצוב סופי ניתן לחרוץ פתח בכל אחד מהשערים, פתח להיכל ולהוסיף להיכל 2 עמודים מצדי השער.
- שיבנה בית המקדש במהרה בימינו ותן חלקנו בתורתך!!!



כל הזכויות שמורות, ה. אלישיביץ 0546394770